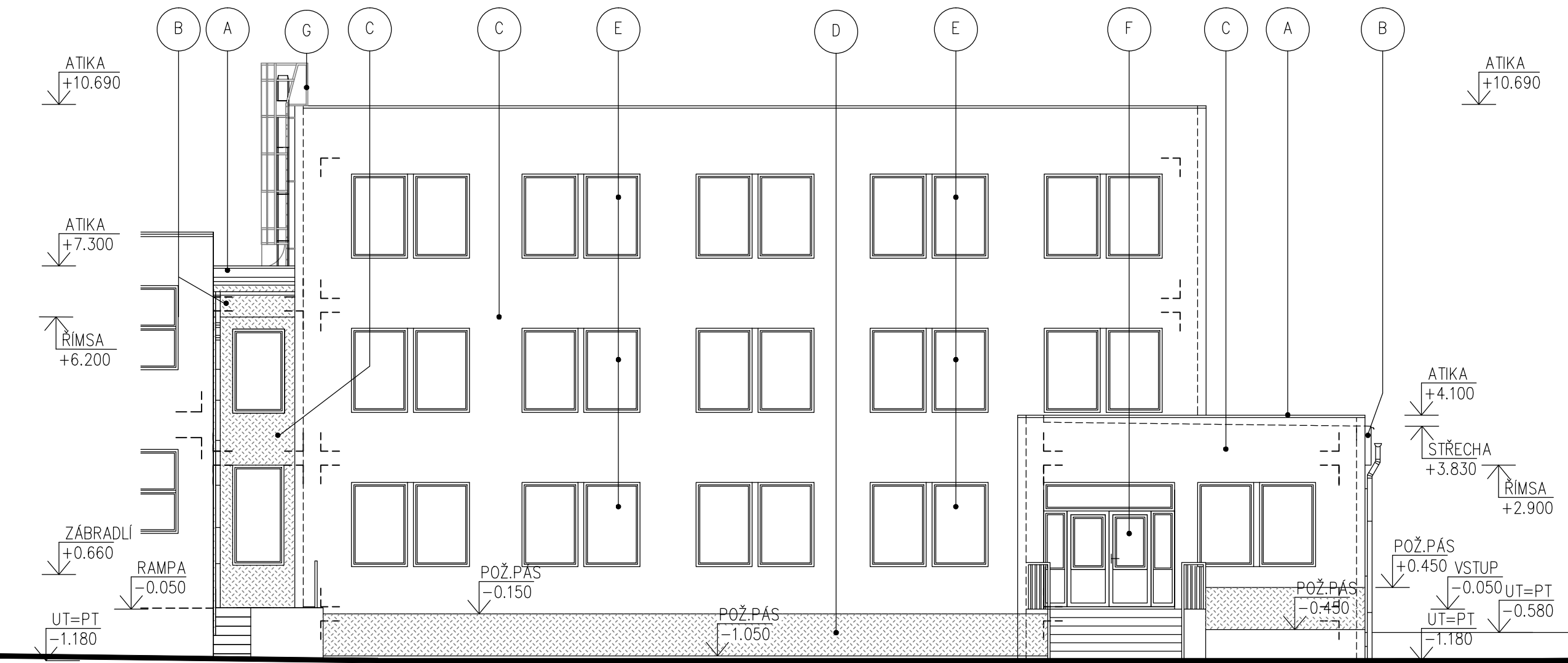


POHLED JIŽNÍ – NAVRHOVANÝ STAV




LEGENDA HMOT – NAVRHOVANÁ

- A KRYTINA – Z PVC FOLIE, VČETNĚ VEŠKERÝCH UKONČOVACÍCH LIŠT. HLAVNÍ OBJEKT–STÁVAJÍCÍ  
BARVA – ŠEDÁ
- B ŘÍMSA – KRČEK, VSTUP – (ZATEPLENÍ TL.100MM, POLYSTYREN, MIN.VATA), SILIKONOVÁ OMÍTKA PROBARVENÁ  
JEMNOZRNNÁ ZRNO 2.0MM, HLAZENÁ, BARVA – UPŘESNĚNA NA ZÁKLADĚ FORMOU VZORKŮ!!
- C FASÁDA – SKLAD – (ZATEPLENÍ TL.180MM, POLYSTYREN) SILIKONOVÁ OMÍTKA PROBARVENÁ  
JEMNOZRNNÁ ZRNO 2.0MM, HLAZENÁ, BARVA – UPŘESNĚNA NA ZÁKLADĚ FORMOU VZORKŮ!!
- D POŽÁRNÍ PÁS – SKLAD – (ZATEPLENÍ TL.VIZ PD, MIN.VATA) SILIKONOVÁ OMÍTKA PROBARVENÁ  
JEMNOZRNNÁ ZRNO 2.0MM, HLAZENÁ, BARVA – UPŘESNĚNA NA ZÁKLADĚ FORMOU VZORKŮ!!
- E OKNA – STÁVAJÍCÍ – PLASTOVÁ  
BARVA – BILÁ
- F VSTUPNÍ DVEŘE – VCHODOVÉ DVEŘE – HLINÍKOVÁ, ZASKLENÍ UPŘESNĚNO  
DODAVATELEM DLE TABULEK "PSV", BARVA – BILÁ
- G VÝLEZ NA STŘECHU – STÁVAJÍCÍ, OPĚTOVNĚ OSAZEN, PROVEDEN ZÁKLADNÍ A VRCHNÍ NÁTĚR  
BARVU UPŘESNÍ INVESTOR PŘI REALIZACI
- H OKNA – PLASTOVÁ, ZASKLENÍ UPŘESNĚNO  
DODAVATELEM DLE TABULEK "PSV", BARVA – BILÁ

POZNÁMKA

- VŠECHNY VÝŠKOVÉ KOTY JSOU VZTAŽENY K +0.000
- VEŠKERÉ PRÁCE PROVÁDĚT DLE PLATNÝCH NOREM A TECHNOLOGICKÝCH PRAVIDEL S OHLEDEM NA  
DODRŽOVÁNÍ ZÁKONA Č.309/2007 Sb. A NV Č.591/2006 Sb. A NV Č.362/2005 Sb.
- POKUD DOJDE PŘI PROVÁDĚNÍ K NEJASNOSTEM, ČI NEPŘEDVÍDATELNÝM OKOLNOSTEM JE NUTNÉ  
PŘIZVAT PROJEKTANTA K UPŘESNĚNÍ POSTUPU PRACÍ
- STAVEBNÍ ÚPRAVY PROVÁDĚT A KOORDINOVAT DLE ROZVODŮ JEDNOTLIVÝCH PROFESÍ S UPŘESNĚNÍM  
PŘI REALIZACI
- POZNÁMKY PLATÍ PRO VŠECHNY VÝKRESY

±0.000=1.NADZEMNÍ PODLAŽÍ				Paré číslo:	
Vypracoval			Zodpovědný projektant	Projektant: ING.JOSEF SLABÝ ARNOLEC 30 588 27 JAMNÉ U JIH. 	
ING. JOSEF SLABÝ		ING. JOSEF SLABÝ			
Investor:	KSÚSV, příspěvková organizace se sídlem KOSOVSKÁ 1122/16, 586 01 JIHLAVA			Zakázka čís.	66/12/2020
Stavba: Akce:	<b>REVITALIZACE AREÁLU KSÚSV CESTMISTROVSTVÍ HAVLÍČKŮV BROD DOKUMENTACE PRO PROVÁDĚNÍ STAVBY</b>			Datum	12/2020
				Stupeň	PDPS
Objekt: Soubor:	SO 01 – PROVOZNÍ BUDOVA			Formát	2A4
				Měřítko	1:100
Část,profese	D. ARCHITEKTONICKÉ A STAVEBNĚ TECHNICKÉ ŘEŠENÍ			Příloha číslo	25
Obsah:	Pohled jižní – navrhovaný stav				